

Geschäftsführung
Uta Schütte-Haermeyer, Pfr. Niels Back

**Hilfefeld 1
Kinder, Jugend
und Familie**

Kinder, Jugend und Familie
Tim Schneiders

Ev. JHZ Johannes Falk
Einrichtungsleitung, Tim Schneiders

Hauswirtschaft
Petra Klein

Küche
Elke Lange-Klotz

Wohngruppen für Kinder
Sarah Schultze

- Gruppe 1
Alina Sanft
- Gruppe 2
Anna Jesch
- Gruppe 3
Melike Arikan
- Gruppe 4 (Aufn. und Dia.)
Daniela Hansen

Wohngruppen für junge Menschen
Dirk Wittland

- WG Deutsche Str.
Jörg Brockhoff
- WG Hirtenstr.
Annette Giese
- WG Kl. Schwerter Str.
Kossi Logovi
- WG Meuselwitzstr.
Michael Piel

Wohngruppen Jugendl. u. junge Erw. (§35a)
Anika Berger

- WG Ermlinghofer Str.
Alica Völkner
- WG Gartenstadt
Juliana Becker

Wohngruppe UMA
Anika Berger

- WG Penningskamp
Angela Heggemann, Leyla Mazid

Flexible Hilfen:
MOB, SPFH/EBEI, FuD, Projekt LoLa
Helga Johanna Eichler

Schulsozialarbeit
Dirk Wittland

Förderzentrum Rolandstraße u. LüDo
Anja Franik

Seelenpflaster
Anja Franik

**Hilfefeld 2
Assistenz und
Rehabilitation**

Assistenz und Reha
Julia Cave

Wohn und Alltagsassistent Dortmund
Julia Cave

- Team B
Sabine Gennen
- Team E
Friederike Kutscheidt
- Team W
Sabine Gennen
- Team O
Michaela Genditzki, Jelena Denic

Tagesstätte
Dustin Apel

Kontaktstelle, -club
Sabine Romahn

Heimspiel
Friederike Kutscheidt

WIO
Friederike Kutscheidt

Wohn- und Alltagsassistent Lünen
Dominic Prüßner

- Kontaktstelle, -club
Lisa Dieckmann

Friederike-Fliedner-Haus
Petra York-Malekrah, Niklas Meeth, Dr. Haumann

- Pluspol
Petra Klein, Elke Lange-Klotz

Ludwig-Steil-Haus
Hartwig Sabacinski

**Hilfefeld 3
Beratung, Suchtkranken-
und Wohnungslosenhilfe**

Wohnungslosenhilfe
Timo Stascheit

Ambulante Wohnungslosenhilfe
Timo Stascheit

- Wichern-Wohnungslosenzentrum
Timo Stascheit
- Café Berta
Timo Stascheit
- Wohnungslosenhilfe Lünen, Selm
Susanne Thoma
- Männerübernachtungsstelle
Susanne Thoma

Sozial-, Schuldner- und Insolvenzberatung
Barbara Kremkau

Fachstelle Sucht
Frank Schlaak

Stationäre Wohnungslosenhilfe
Ilda Kolenda

Frauenübernachtungsstelle
Ilda Kolenda

- Pension Plus
Dr. Annemaria Köhler
- Bodelschwigh-Haus
Stefanie Werner

Bahnhofsmision
Swetlana Berg

**Hilfefeld 4
Berufliche Integration
und Dienstleistung**

Berufliche Integration und Dienstleistung
Claudia Katzer

- Beschäftigung & Qualifizierung
Claudia Katzer
- Passgenau
Sascha Abdinghoff
- Jacke wie Hose
Björn Kastilan
- Integrationsfachdienst
Claudia Katzer

**Hilfefeld 5
Migration und
Integration**

Migration und Intergration
Martina Herold

- EU-Zuwanderung
Johanna Smith
- Asyl- und Migrationsberatung
Martina Herold
- Flüchtlingsunterkunft
Weiße Taube
Sebastian Heinze

**Hilfefeld 6
Begegnung, Beratung
und Wohnen im Alter**

Begegnung, Beratung und Wohnen im Alter
Heike Rolfmeier

- Seniorenbüros
Heike Rolfmeier
- Begegnung VorOrt
Heike Rolfmeier
- Service Wohnen
Heike Rolfmeier

Ambulanter Hospizdienst
Martina Kubbe-Al-Naji

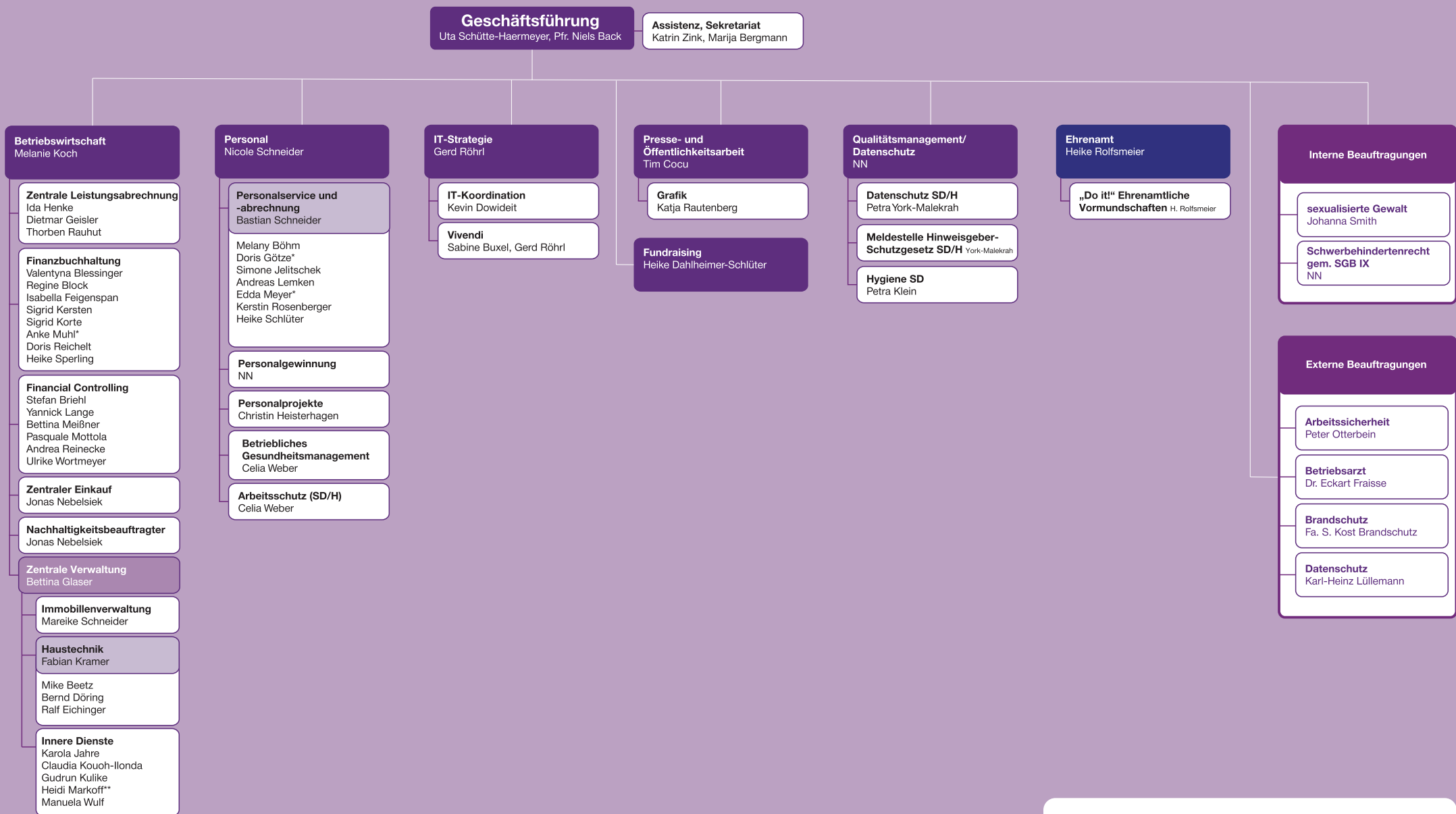
Diakonisches Werk Dortmund und Lünen gGmbH - Soziale Dienste

- Fachkoordination
- Bereichsleitung
- Arbeitsgebietsleitung
- Team/Gruppenleitung
- Ansprechpartner*in

Diakonie 

Dortmund und Lünen

Organigramm, Stand 31.01.2025
Hierarchische Struktur: Diakonisches Werk Dortmund und Lünen gGmbH - Soziale Dienste



Diakonisches Werk Dortmund und Lünen gGmbH - Soziale Dienste

Fachkoordination

Bereichsleitung/Stab

Arbeitsgebietsleitung

Team/Gruppenleitung

Ansprechpartner*in



Diakonie

Dortmund und Lünen

Organigramm, Stand 31.01.2025
Hierarchische Struktur und ausgewählte
Ansprechpersonen Diakonisches Werk
Dortmund und Lünen gGmbH

* Mitarbeitende Diakonische Pflege Dortmund gGmbH
** Mitarbeitende Diakonisches Werk Dortmund und Lünen gGmbH – Soziale Dienste